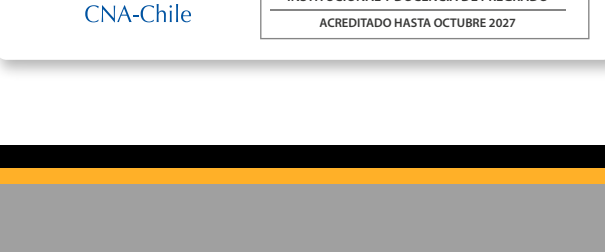


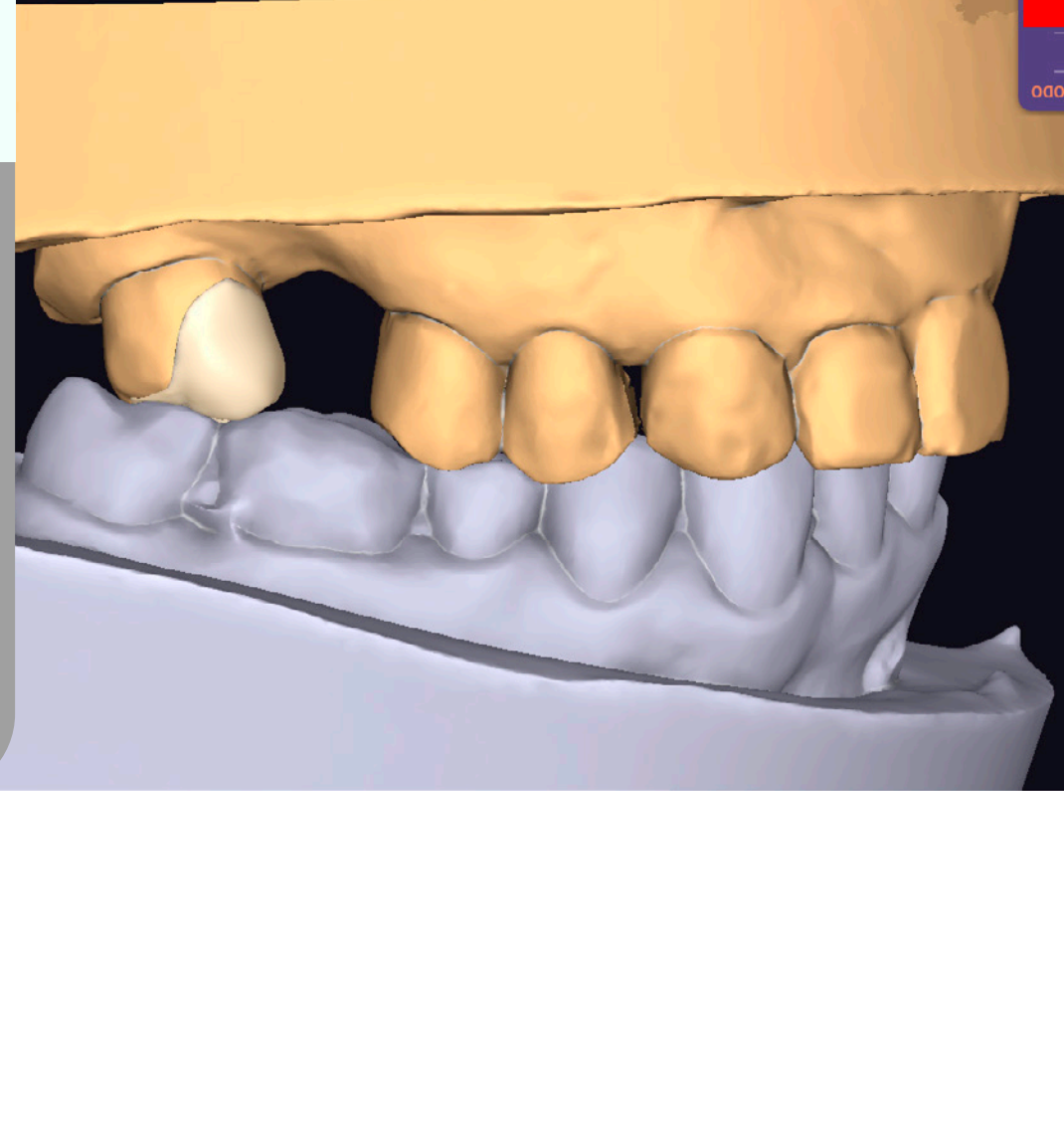
Diplomado en **Diseño Digital Dental CAD-CAM**

¿Listo para impulsar tu
carrera profesional?



¿A QUIÉNES VA DIRIGIDO?

- ✓ Estudiantes de último año y egresados de las carreras de Laboratorio Dental, Técnico en Odontología, Cirujano Dentista o carreras a fines.
- ✓ Titulados de Laboratorista Dental, Técnico en Odontología o Cirujano Dentista.



¿POR QUÉ NUESTRO DIPLOMADO?

Este programa esta compuesto por bases teóricas y prácticas que permiten formar profesionales capacitados en el uso de tecnologías digitales aplicadas a la odontología restauradora y protésica, con énfasis en el diseño asistido por computador (CAD) y la fabricación digital (CAM), integrando conocimientos teóricos y prácticos sobre flujos de trabajo digital, diseño de estructuras protésicas y procesos de impresión 3D.

DISEÑO DIGITAL DENTAL

Fundamentos del sistema CAD-CAM y sus aplicaciones en laboratorios dentales.

Criterios técnicos y estéticos en el diseño de sonrisas y rehabilitaciones completas.

Uso de software de diseño dental EXOCAD.

¿QUÉ ENTREGA ESTE DIPLOMADO?

- Capacitar en el uso de tecnologías digitales aplicadas a la odontología restauradora y protésica, con énfasis en el diseño asistido por computador (CAD)
- Brinda tanto conocimientos técnicos como horas prácticas para dominio de software de diseño digital dental.



REVISA LOS CONTENIDOS

MODULO 1 INTRODUCCIÓN AL CAD-CAM

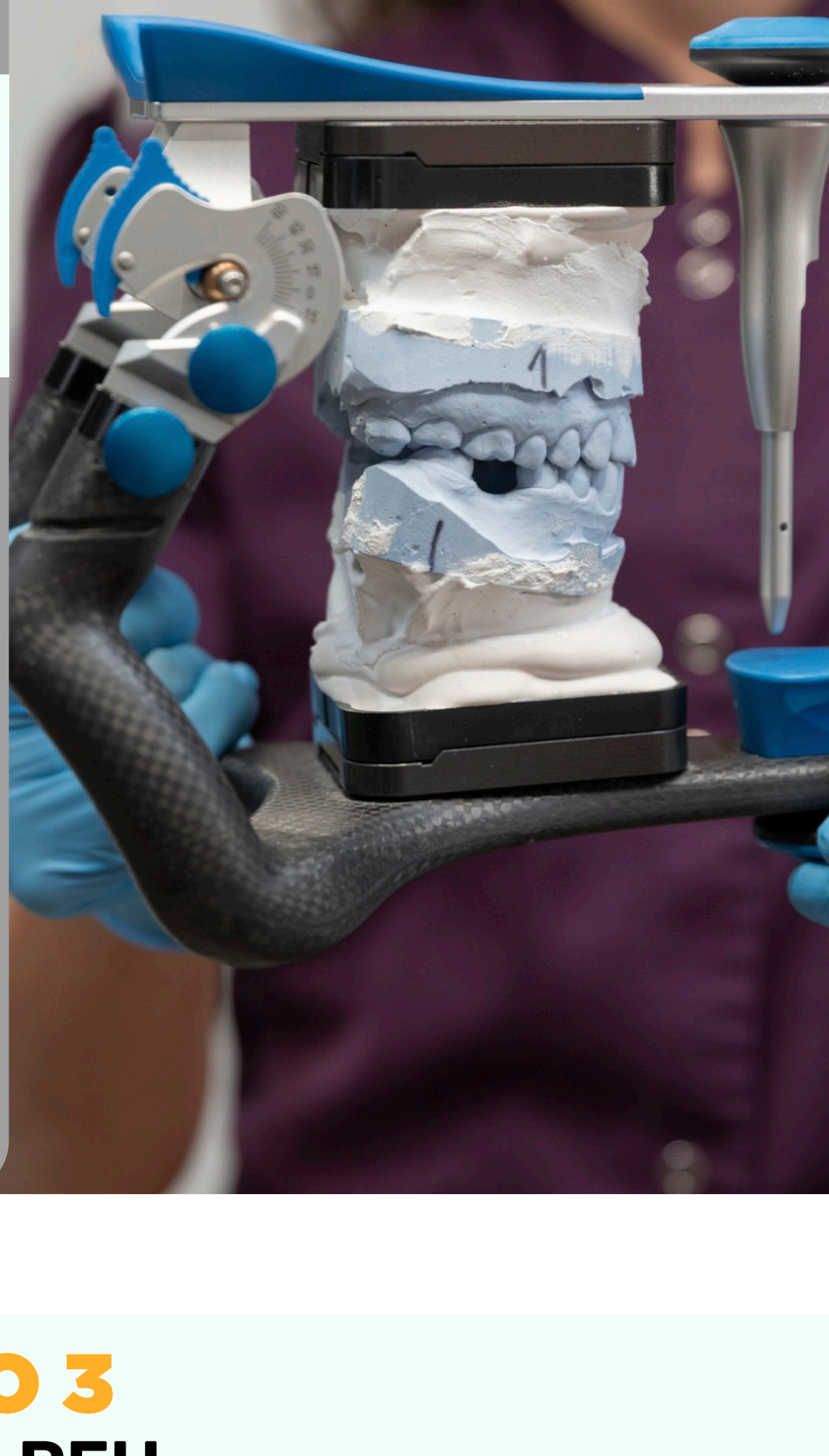
- ¿Qué es el CAD-CAM?
- Aplicaciones en odontología clínica y laboratorio.
- Flujo de trabajo tradicional, mixto y digital.
- Softwares disponibles (Exocad, nociones de InLab, entre otros).
- Maquinarias (fresadoras, impresora 3D escáneres y de laboratorio).
- Principios de Exocad.



MODULO 2 Digitalización e Impresión 3D en Resina*

- Técnicas de escaneo de modelos.
- Tipos de mallas 3D: STL, OBJ, PLY.
- Preparación y optimización de archivos para impresión.
- Impresión de modelos: calibración, soportes y parámetros.
- Tipos de resina y sus usos en laboratorio.

*Impresión 3D solo demostrativa.



MODULO 3 Diseño de PFU (Prótesis Fija Unitaria)

- Conceptos de Inlay, Onlay, Overlay y Endocrown.
- Diseño de coronas monolíticas.
- Diseño de coronas con cutback para estratificación cerámica.
- Parámetros funcionales y estéticos.



MODULO 4 Diseño de PFPL (Prótesis Fija Plural)

- Diseño digital de puentes y estructuras múltiples.
- Consideraciones biomecánicas y de ajuste pasivo.
- Control de espacios interproximales y oclusales.



MODULO 5 Diseño de Sonrisas

- Análisis facial y dental.
- Planificación digital de diseño de sonrisa.
- Integración de fotografía digital y escaneo intraoral.
- Comunicación con el paciente y prueba digital.



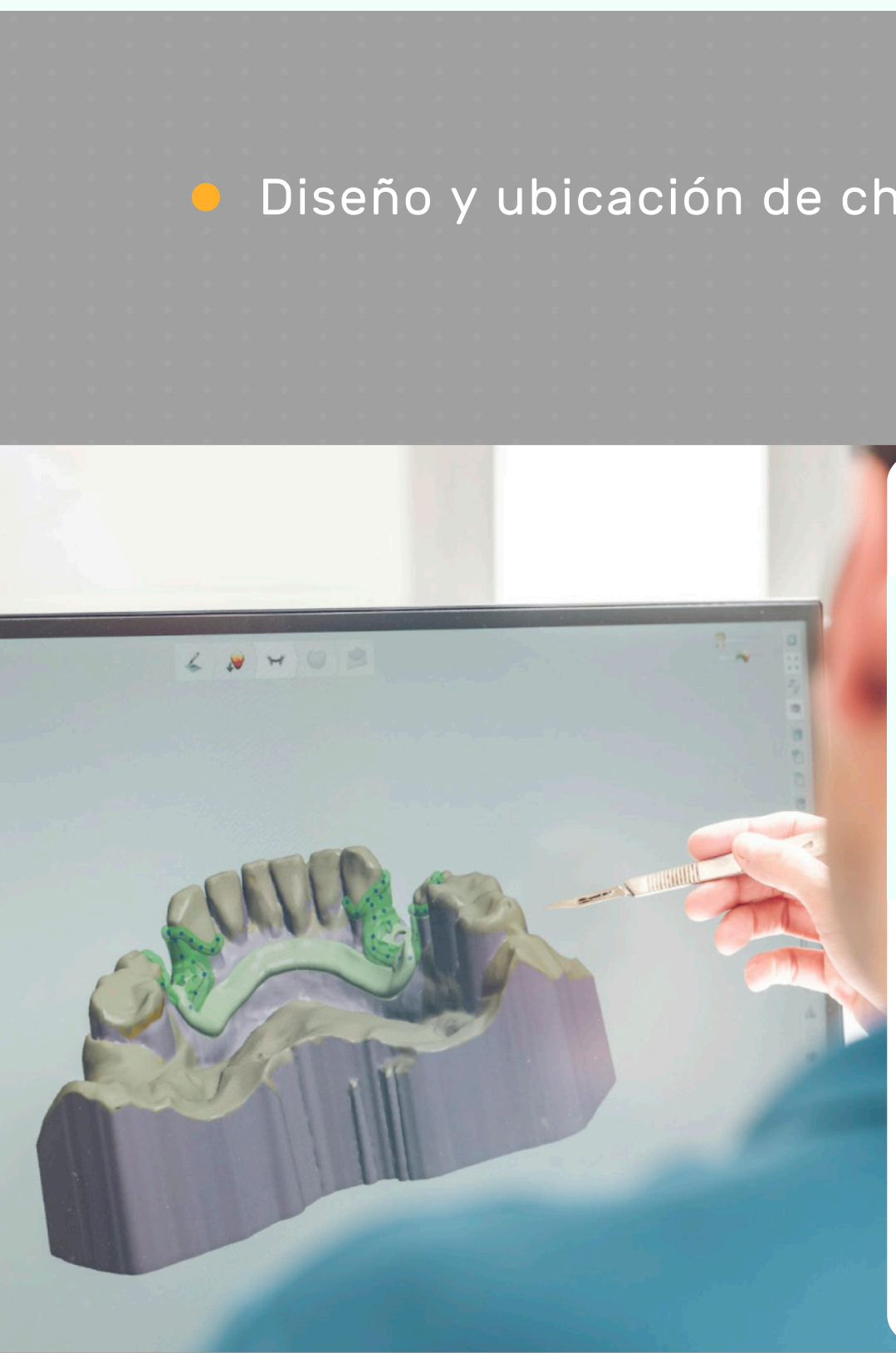
MODULO 6 PFPL y PFU con atornillado oclusal

- Diseño y ubicación de chimeneas.



MODULO 7 Diseño de Pilar UCLA y Ti-Base

- Diferencias entre pilares personalizados y prefabricados.
- Diseño anatómico y emergente.



MODULO 8 Diseño de Barra para ad-módum con conexiones

- Tipos de conexiones y su integración digital.
- Diseño de barras con aditamentos.
- Adaptación y pasividad.



MODULO 9 Diseño de Bases Metálicas

- Indicaciones clínicas y laboratoriales.
- Diseño de bases removibles.
- Preparación para colado o impresión.




MODULO 10 Diseño de Planos de Relajación


- Indicaciones clínicas.
- Consideraciones de diseño digital.
- Proceso de impresión y ajuste clínico.



¡MATRÍCULATE HOY EN UNO DE NUESTROS DIPLOMADOS!


 **Contactar** 

COMUNÍCATE CON NOSOTROS:

 **Contact center**
226521200 opción 1

 **WhatsApp Admisión**
+56 9 4226 9074

 **Correo**
admisión@ipleones.cl

 **Atención presencial**
Arturo Prat 269 Santiago Centro
- Metro Universidad de Chile
- Metro Parque Almagro

Horario de atención personalizada:

- Lunes a jueves: 9:00 a 19:00 horas
- Viernes: 9:00 a 18:00 horas
- Sábado: 10:00 a 14:00 horas